

SNDJ

【SNDJメンバー・SNDJクラブ会員様 限定】

SNDJ主催 「鈴木志保子と一緒に学ぶ 試合観戦&プロ野球の現場見学プログラム2026」

— プロ野球の現場から学ぶスポーツ栄養 —

📅 2026年8月5日（水）・6日（木）

📍 ZOZOマリンスタジアム

👥 最大47名様

BLACK SUMMER WEEK 2025
HOKKAI CENTRAL

一般社団法人日本スポーツ栄養協会



「スポーツ栄養を 『知識』から『実務』へ。」

本プログラムは、プロ野球球団「千葉ロッテマリーンズ」における栄養サポートの取り組みについて、現場理解を深めることを目的に見学機会をいただき実施する、SNDJ主催の体験型プログラムです。

試合の空気、選手の動き、現場の工夫。
教科書には載っていないプロの現場の
「リアリティ」に触れる2日間を
ともに過ごします。



暑くない・疲れない・つながれる、大人のスマート観戦

	一般的な真夏の観戦	フィールドテラス・スイート貸切
環境	✕ 屋外シートで汗だく	✔ エアコン完備のプライベートルームで涼しく快適
快適性	✕ 狭い座席で身動きが取りづらい	✔ ゆったりくつろげるソファ＆テーブル完備
観戦スタイル	✕ グラウンドのみ	✔ オープンテラスの臨場感と、室内モニターでの試合中継を自由に行き来
食事・会話	✕ 買い出しが手間で会話も聞き取りにくい	✔ シェフ監修のフードとフリードリンク完備。静かな空間で自然な対話生まれる



涼しく快適で余裕のある環境だからこそ、鈴木理事長や仲間との深い交流が生まれ、選手の動きも落ち着いて分析できる「学びの場」へと昇華します。

ツアーを彩る3つのハイライト



1. 非日常のスタジアム体験

ZOZOマリンスタジアムのVIPルーム「フィールドテラス・スイート」を貸切。真夏でも快適な個室空間で、試合観戦・食事・交流をゆったり楽しむ非日常の体験。



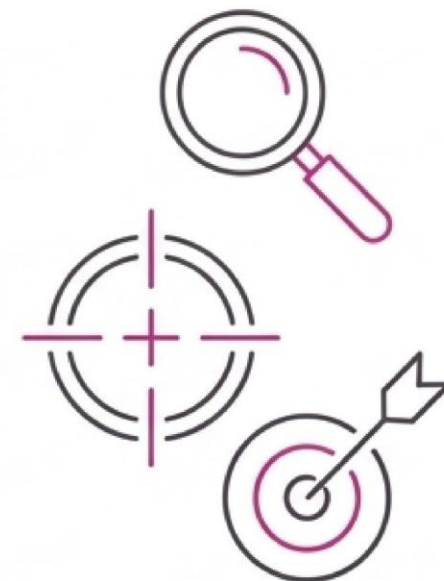
2. プロ現場から学ぶスポーツ栄養

普段は立ち入れないスタジアム内の「選手食堂」見学と、球団担当の公認スポーツ栄養士による特別講義。現場のリアルな実務とコミュニケーションを学ぶ。



3. 同じ志を持つ仲間との出会い

スポーツ栄養の第一人者である鈴木志保子理事長と同じ時間を共有。全国から集まるSNDJの仲間たちと、今後のキャリアに繋がる濃密なネットワークを構築。



プロの裏側に潜入：選手食堂 特別視察 現場を知ること、見えてくることがある。

2日目の朝は、普段は一般客が絶対に立ち入ることのできないZOZOマリンスタジアムの「選手食堂」へ。球団担当者様のご案内で、実際の設備や選手の導線、提供されているメニューの工夫など、プロ野球選手を支える食環境の裏側をその目で確かめる貴重な視察タイムです。

※施設見学時の撮影および情報の取り扱いには制限があります

Day 1: 現場の熱量とネットワーキング

2026年8月5日 (水)

15:00 集合・受付

JR海浜幕張駅南口すぐ「PLENA幕張6階 イオンコンパス幕張会議室」にてオリエンテーション。

夕方 移動・チェックイン

アパホテル&リゾート〈東京ベイ幕張〉へ移動し、チェックイン（宿泊希望者のみ）。

夜 観戦・パーティ

ZOZOマリンスタジアムへ各自移動。
3塁側「フィールドテラススイート」にて観戦開始。
BSWイベントを満喫。



Day 2: 舞台裏の探求と専門知識の深化

2026年8月6日（木）

9:00 スタジアム集合

ZOZOマリンスタジアムへ各自集合。

午前 施設見学

選手食堂など、スタジアム内の栄養サポート施設を見学。

午前 特別セミナー

渡口槇子先生（球団栄養士）による現場のリアルな取り組みについての講義。

11:30 解散

プログラム終了、スタジアムにて現地解散（各自帰路へ）。



幕張エリアで完結する スムーズな動線

会場となるZOZOマリンスタジアム、
集合場所（海浜幕張駅前）、そして宿泊
先ホテルはすべて徒歩圏内に集中してい
ます。初めて幕張を訪れる方でも移動の
ストレスがなく、プログラムと交流に集
中できる環境です。



「想像をはるかに超える内容でした」 — 2025年参加者の声

“

現場のリアル

「食器の大きさ、重さを手に取って感じ、プロ選手の体づくりの必要性を実感。栄養サポートの裏側にある細やかな配慮とチームワークに感動しました。」

“

モチベーション

「現場で活躍される公認スポーツ栄養士さんと直接お話しし、やっぱりスポーツ栄養の道に進みたいと改め強く思いました。私の人生の大きなプラスです。」

“

仲間との繋がり

「全国から集まった栄養士の皆様との交流や、志保子先生への相談はとてもモチベーションになりました。2日間あったからこそ深い話ことができました。」

参加費

27,500円 (税込) ※クレジットカード決済の場合は手数料込28,000円

プログラムに含まれるもの

VIPシート観戦チケット (フィールドテラスシート)

パーティフード&ドリンク
(アルコール3杯、ソフトドリンク飲み放題)

BSW限定 Tシャツ

イベントプログラム参加費

ご自身で手配・負担いただくもの

交通費

宿泊費 (ホテル代)

個人的な追加飲食費



宿泊について（希望者のみ）

イベントの動線に合わせた近隣ホテル

「アパホテル&リゾート〈東京ベイ幕張〉」のお部屋を、SNDJ経由で仮押さえ可能です。

宿泊契約・お支払いは現地での各自精算となります。

【参考料金】

素泊まり	6,000円（税込）
朝食付き	8,650円（税込）

※宿泊は「任意」です。

ご自宅からの直行・直帰（指定ホテルに宿泊しない）の選択も可能です。
その場合は、2日目の朝に直接スタジアムへご集合ください。

参加に際してのご案内（必ずお読みください）



情報管理・撮影

施設見学時の無断撮影、および講義等で知り得た内部情報のSNS配信や口外は厳禁です。



雨天時の対応

雨天決行。不測の事態で試合が中止となった場合は、チケット代を後日返金いたします。ただしイベント自体は中止せず、鈴木理事長によるミニセミナー等の代替内容で実施予定です。



キャンセル規定

お客様都合の不参加による参加費の返金はいたしかねます。ホテルのキャンセル料も各自負担となります。



参加条件

講義や内部見学を含む専門的なプログラムのため、ご参加は「SNDJメンバー登録者の成人の方のみ」とさせていただきます。

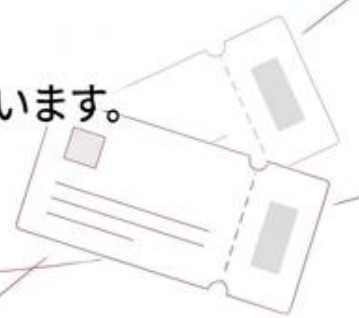


「スポーツ栄養」の 解像度を上げる夏。

現場の空気や、そこで働くプロフェッショナルの工夫を知ること、これまで学んできた理論は初めて生きた血肉となります。

同じ志を持つ仲間と語り合い、プロ球団の裏側を目撃するこの2日間。あなたのキャリアにとって、必ず特別な転換点となるはずです。

真夏のスタジアムで、お待ちしております。



お早めにお申し込みください。

【先着47名様限定／最少催行人数40名】

お申し込みは「スポーツ栄養Web」内の
専用ページより受け付けております。
定員に達し次第、締め切りとさせていただきます。

